

## Au-delà du cancer... la vie

7h45

**Mot d'ouverture**

Jacques Cotton, Directeur général CSSS-Laval

8h-8h45

**Conférence plénière : Traiter ou ne pas traiter; les fondements éthiques de la décision**

Juge Martin Hébert

8h45-9h35

**Ateliers bloc 1****1.1 Les urgences oncologiques**

Marie-Andrée Fortin, m.d., radio-oncologue, CHUM, Christine Tremblay, m.d., hémato-oncologue, CSSS de Laval

**1.2 Des funambules à l'œuvre : L'expérience des proches au cours de la trajectoire de la maladie cancéreuse**

Claudette Foucault, inf., M. Sc., conseillère clinique en soins palliatifs, CSSS de Laval, Suzanne Mongeau, Ph.D., travailleuse sociale, École de travail social, Université du Québec à Montréal.

**1.3 La réadaptation oncologique : une approche globale**

Francine Blais, coordonnatrice clinique, et Françoise Kaiser, coordonnatrice administrative, Programme de réadaptation oncologique, Hôpital juif de réadaptation, Laval

**1.4 Programmes de dépistage systématique du cancer : défis et enjeux**

Michel Duval, m.d., Direction de la santé publique, Laval

9h35-10h05

**Pause et visite des kiosques**

10h05-10h55

**Ateliers bloc 2****2.1 Le cancer colorectal : la gestion des symptômes et des complications**

Serge Legault, m.d., chirurgien, CSSS de Laval

**2.2 Soutenir et accompagner les adultes atteints de cancer dans leur rôle parental**

Claire Foch, psychothérapeute et formatrice, Centre Beatisan, McMasterville

**2.3 Stress et soutien de l'infirmière en soins palliatifs : réflexion autour d'un programme de recherche**

Projet de Jean-François Desbiens, M. Sc. inf., (cand.) infirmier pivot, CSSS de Laval, et Lise Fillion, inf., Ph. D., psychologue, Professeure agrégée et responsable de la recherche, Faculté des sciences infirmières, Université Laval et chercheure, Maison Michel-Sarrazin.

**2.4 Le syndrome de Lazarre : guérir la maladie sans guérir le malade**

Jocelyne Fillion, psychologue, programme d'oncologie, CSSS de Laval

10h55-12h10

**Débat : Les nouvelles molécules : espoir ou désespoir ?**

Jacques Cotton, directeur général du CSSS de Laval, Antoine Louf m.d., Directeur de la lutte contre le cancer, Jean-François Bussières, chef du département de pharmacie, Hôpital Ste-Justine, Manon Boursier, m.d., hémato-oncologue, CSSS de Laval, Andrée Duplantie, infirmière et professeure de bioéthique, Faculté des Études Supérieures, Université de Montréal, et un client.

Panel animé par Richard Vigneault, consultant en communication.

12h10-13h40

**Repas****Conférence : Comment réussir son burn out !**

Jocelyne Fillion, psychologue, programme d'oncologie, CSSS de Laval

13h40-14h30

**Ateliers bloc 3****3.1 Le triage téléphonique en oncologie**

Jacinthe Brodeur, infirmière-chef en hémato-oncologie, Nicole Tremblay, infirmière pivot, CHUM

**3.2 Le médecin de famille et la lutte contre le cancer**

Gilles Lalonde, m.d., médecin de famille, Médi-Centre Chomedey de Laval et soins palliatifs, CSSS de Laval

**3.3 L'évaluation de la qualité de vie de la personne atteinte de cancer et de ses proches**

Robin Cohen, Ph.D., chercheure, Université McGill et Hôpital général juif de Montréal

**3.4 Mourir à la maison : l'expérience lavalloise**

Gilles Plamondon, m.d., médecin de famille, Éric Doyle, infirmier, CLSC du Marigot

14h30-15h

**Pause et visite des kiosques**

15h-16h

**Conférence de clôture : Se dépasser pour s'assumer...L'aventure thérapeutique**

Linda Hershon, infirmière spécialisée en recherche en oncologie, Programme des tumeurs cérébrales, Hôpital Ste-Justine

Des excursions extrêmes en pleine nature ont permis à des jeunes atteints de cancer de voir leur maladie d'un tout autre œil et, sur les plans physique, psychosocial et spirituel, de se hisser vers de nouveaux sommets. Témoignage d'une infirmière exerçant en oncologie qui a pris part à ces aventures.

**Modalité de paiement**

Les frais d'inscription doivent être acquittés par chèque et avant le 20 décembre 2005.

Veuillez libeller votre chèque à l'ordre de : Cité de la Santé de Laval

Faites parvenir votre fiche d'inscription et votre chèque par la poste à :

Cité de la Santé de Laval  
Communications-médias, RC-31  
1755, boul. René-Laennec  
Laval, (Québec) H7M 3L9

## Fiche d'inscription

Nom : .....

Prénom : .....

Titre : .....

Centre hospitalier : .....

Adresse professionnelle : .....

.....

Ville : .....

Code postal : .....

Téléphone au travail : .....

Télécopieur : .....

Courriel : .....

Signature : .....

Choix d'ateliers      1<sup>er</sup> choix      2<sup>e</sup> choix

Ateliers bloc 1		
Ateliers bloc 2		
Ateliers bloc 3		

Inscrire le numéro de l'atelier de votre choix dans les cases

**Ateliers bloc 1****8h45 – 9h35**

- 1.1 Les urgences oncologiques
- 1.2 Des funambules à l'œuvre : l'expérience des proches au cours de la trajectoire de la maladie cancéreuse
- 1.3 La réadaptation oncologique : une approche globale
- 1.4 Programmes de dépistage systématique du cancer : défis et enjeux

**Ateliers bloc 2****10h05 – 10h55**

- 2.1 Le cancer colorectal : la gestion des symptômes et des complications

## Fiche d'inscription

- 2.2 Soutenir et accompagner les adultes atteints de cancer dans leur rôle parental
- 2.3 Stress et soutien de l'infirmière en soins palliatifs : réflexion autour d'un programme de recherche
- 2.4 Le syndrome de Lazarre : guérir la maladie sans guérir le malade

### Ateliers bloc 3

13h40 – 14h30

- 3.1 Le triage téléphonique en oncologie
- 3.2 Le médecin de famille et la lutte contre le cancer
- 3.3 L'évaluation de la qualité de vie de la personne atteinte de cancer et de ses proches
- 3.4 Mourir à la maison : l'expérience lavalloise

### Coût de l'inscription

Participants : 200 \$ \*

Employés du Centre de santé et de services sociaux de Laval : 100 \$ \*

Les frais d'inscription comprennent le repas du midi et les taxes.

Un reçu sera émis sur demande pour fins d'impôt.

Les frais d'inscription ne sont pas remboursables. Toutefois, un substitut peut être désigné en tout temps en remplacement d'une personne inscrite et ce sans frais additionnel.

### Pour s'inscrire

Envoyer le formulaire rempli :

#### Par la poste :

Cité de la Santé de Laval  
Communications-médias, RC-31  
1755, boul. René-Laennec  
Laval, (Québec) H7M 3L9

Par téléphone : Paula Beaudoin (450) 975-5309

Par télécopieur : (450) 975-5054

Par courriel : paula\_beaudoin@ssss.gouv.qc.ca

### Objectifs du colloque :

- Réfléchir aux enjeux sociaux du cancer
- Développer des stratégies pour améliorer la qualité de vie de la personne atteinte de cancer et de ses proches, du diagnostic à la fin de vie

### Crédits et fonds d'allocation FMOQ et Collège Royal

Une demande de 5.5 heures de crédits de catégorie 1 ainsi qu'une demande au fonds d'allocation de formation médicale continue de la FMOQ ont été faites pour cette activité scientifique. Cette activité est agréée de formation collective aux termes du Programme de maintien du certificat du Collège Royal des médecins et chirurgiens du Canada et conforme aux critères d'accréditation de la section 1 du Programme.

### Explication du concept visuel

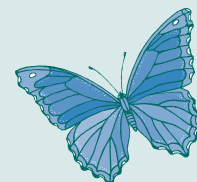
*Dans le dessin représentant deux personnages, j'ai voulu imager le soutien mutuel lorsque l'on est confronté à cette terrible maladie. Ainsi les deux personnages se fondent en un seul; c'est à la fois l'accompagnement et l'amour.*

*La vague bleue qui cerne la couverture du dépliant représente le cheminement de la maladie avec ses hauts et ses bas et la lumière laisse supposer un dénouement heureux.*

*Avant tout je voulais que l'on sente l'espoir. Voilà pourquoi le choix des couleurs : le bleu qui pour moi est une couleur paisible, une couleur que j'associe aussi à la vie, le vert bien sûr pour l'espoir mais aussi pour sa connotation nature et santé.*

*Hélène Gagnon, graphiste*

**Tous les profits réalisés lors de ce colloque seront versés à la**



FONDATION  
MAXIME-LETENDRE

*Soulager le corps, le cœur et l'esprit.*

Programme régional d'hémo-oncologie  
Centre de santé et de services sociaux de Laval

Production  
Communications  
Médias  
Conception graphique :  
Hélène Gagnon

Centre de santé et de services sociaux  
de Laval

Au-delà du cancer...  
la vie

Au-delà du cancer...

2<sup>e</sup> colloque  
en oncologie à Laval

20 janvier 2006  
Hôtel Sheraton Laval